

AUTOUR DE SIRAN

À quelques minutes de Siran vous allez pouvoir vous balader dans une nature intacte. Siran fait partie du Parc Régional du haut Languedoc et les paysages environnants d'une grande diversité vous surprendront.



Siran : Un peu d'histoire

La forme ancienne du village correspond au Castellum, village en circulade ramassé autour d'un monticule et environné d'épaisses murailles et de fossés. A l'époque romaine, Siran eût son "Castrum" (camp militaire), au Pic Saint Martin, qui était un remarquable poste d'observation.

L'actuel château de Siran fut édifié au 16e siècle mais un autre édifice seigneurial existait depuis le 9e siècle.

Au 10e siècle Siran a le privilège de devenir terre royale. Ce qui se retrouve encore aujourd'hui dans les armoiries du village frappées à trois fleurs de lys d'argent sur fond d'azur.

Aujourd'hui, Siran, a gardé sa forme en circulade, situé à la frontière de l'Aude et de l'Hérault, le village compte presque 800 habitants. Commune essentiellement viticole, elle se distingue par un excellent terroir qui produit des vins de grande qualité: AOC Minervois-la-Livinière. Vous pourrez vous promener en toute tranquillité et voir l'ancien beffroi et de belles maisons anciennes.

La Chapelle de Centeilles du 13^e siècle est située à la sortie de Siran dans un superbe environnement de garrigue sur fond de Montagne Noire. Regardez son curieux clocher surmonté d'une coupole. L'intérieur vaut la visite (Attention seulement le dimanche de 15 à 17 h). Des fresques du 14^e et du 15^e siècles représentent l'arbre de Jessé, Saint Michel et Saint Bruno. Dans le transept vous verrez les mosaïques romaines du 3^e siècle découvertes lors de la construction de la poste moderne de Siran. Autour, vous pourrez voir plusieurs « capitelles », petites constructions en pierres sèches qui servaient d'abris aux bergers. C'est d'ailleurs à un berger qui acheta la chapelle à la révolution qu'on doit la préservation des peintures intérieures. En effet comme il voulait se servir de la chapelle comme bergerie il n'a pas jugé utile de peindre sur les fresques... et les a sauvées.



il n'a pas jugé utile de peindre sur les fresques... et les a sauvées.

La balade de Minerve, celle que nous préférons pour découvrir Minerve et le Causse.

De Siran il faut prendre la direction de **La Livinière**. Entrer dans La Livinière. Ce village très ancien est connu dès l'époque romaine sous le nom de Cella Vineria» (Cellier à vin). Vous pourrez voir un très beau mur en clavade (les pierres sont posées sur la tranche), une calade fort ancienne, une pierre à olives et de nombreuses capitelles (nous vous remettons une fiche itinéraire précise à l'hôtel)



En sortant de la Livinière prenez la direction de Ferrals-les-Montagnes jusqu'à **Cassagnoles** petit village situé sur les premiers contreforts de la Montagne Noire. Ici se trouvent les plus hautes vignes du Minervois. Visitez l'église, les ruines du château et de sa tour du 14^e, les dolmens de la Bouyssière et du Four et le dimanche en été la maison de l'Abeille.

Vous pouvez ensuite aller jusqu'à **Ferrals les Montagnes**, village aux sources de la Cesse entouré de hêtres et de châtaigniers. Vous découvrirez, depuis le roc de Suzadou un paysage à couper le souffle.

Revenez sur vos pas en direction de La Livinière jusqu'à Saint Julien des Molières et prenez en direction de **Minerve** la départementale D182 sur votre gauche. À partir de là vous

allez profiter du panorama sur la vallée, les vignes et le lac de Jouarres et ensuite suivre le Causse. Immenses plateaux calcaires découpés en profondes gorges par des rivières tumultueuses. Le vignoble s'accroche à flanc de précipice et la garrigue qui vous environne vous enveloppe de senteurs de thym, de fenouil, de mures, d'amandes et de figues... Vous êtes sur le territoire de la cité de Minerve.

Peu après **Fauzan**, prenez un chemin sur la gauche pendant environ 1,5 km. Près d'une ancienne usine désaffectée, vous trouverez un terre-plein avec une très belle vue sur les gorges de la Cesse. Vous y verrez aussi les grottes de Fauzan dans la falaise où ont été découvertes des traces humaines. Un petit chemin vous permet de vous y rendre.

Minerve est la capitale historique du Minervois. Classée parmi les plus beaux villages de France. Ensermée par les gorges profondes du Brian et de la Cesse elle garde en mémoire l'épopée cathare qui l'a détruite. En effet en juin et juillet 1210, Simon de Montfort fait le siège de Minerve -en juillet de l'année précédente il a détruit Béziers et conquiert Carcassonne- 140 à 180 Bons hommes et Bonnes femmes seront brûlés par les croisés. Ceux qui survivront iront se cacher dans la Montagne Noire et le Lauragais. Le Minervois à la mort de Simon de Montfort se rebellera contre le pouvoir royal et participera à la dévastation de Narbonne alliée des croisés. Pour cela le pape les excommuniera et les traquera.

L'inquisition en enfermera bon nombre à l'abbaye de Caunes et on leur fera porter les croix de feutre jeune sur leur habits pour crime d'hérésie. (Pour ceux qui veulent en savoir plus nous leur proposerons un livret sur l'histoire du Minervois et la lecture du bulletin de la Société Française d'Orchidophilie du Languedoc) Visitez l'église St Etienne du 11^e siècle (la table de marbre blanc du maître-hôtel est l'un des témoignage archéologique le plus ancien de la région) , les remparts, la malvoisine trébuchet reconstitué et les ponts naturels...



Les ponts naturels de la Cesse

La citadelle de Minerve s'élève sur un petit éperon calcaire au confluent d deux rivières, la Cesse et le Brian.

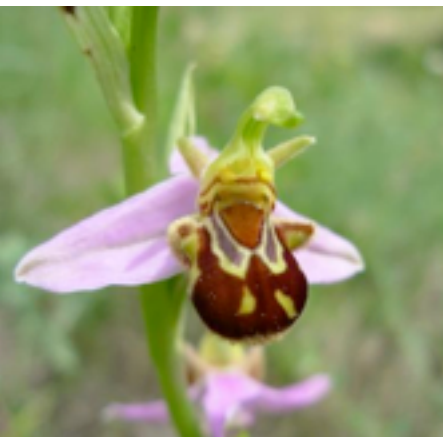
Il y a des millions d'années l'érosion glaciaire a détaché du reste du Causse ce promontoire au surplomb impressionnant à 227 m d'altitude. Entouré de falaises hautes de près de 40 mètres le site dissimule sous l'ancien



cours de la Cesse un trésor géologique exceptionnel. En amont du village, la rivière a creusé dans le canyon deux immenses tunnels naturels, le Grand-Pont (250 m de long) et le Petit-Pont (110 m). Le lit de la Cesse et du Brian sont en eau que l'hiver et lors de fortes pluies. le reste du temps l'eau emprunte une galerie souterraine sous le causse.

À la rencontre des orchidées du Minervois

Le bulletin de la Société Française d'Orchidophilie du Languedoc s'intéresse au parc Naturel Régional du Haut-Languedoc et au Minervois. Il faut dire que sa géologie, sa faune et sa flore sont remarquables. La complexité des terrains, leur richesse en fossiles, les nombreux rapaces parmi lesquels la chouette hulotte, le circaète Jean-le-blanc, le hibou grand-duc, l'aigle botté, l'aigle royal et l'aigle de Bonelli offrent mille raisons de s'intéresser à cet espace. À cela il faut ajouter 40 espèces d'orchidées observables sur le calcaire ou dans les sous-bois. Les spécialistes estiment que la zone du Causse Minervois réserve encore de belles découvertes.



Et s'il faut donner une raison supplémentaire pour s'attarder sur le Causse de Minerve ajoutons que les trous d'eau réservent des coins de baignades magnifiques dans une eau de source si agréable et fraîche en été. Et que les sentiers de randonnées autour des villages dont nous parlons ici permettent aux marcheurs et aux cyclistes de passer des moments très agréables, voire inoubliables. Nous tenons aussi à la disposition de nos clients les 25 bouches pédestres et VTT de l'Echappée Belle en Minervois et des Vélos Tous Chemins.

Le retour vers Siran

En partant de Minerve prenez la direction de **La Caunette**, village tout en longueur et sa porte médiévale surmontée de mâchicoulis. Là encore vous pouvez vous arrêter et visiter l'église romane du 11 et 16^e siècle, les habitations troglodytes et profiter des sites d'escalade réputés.

De la Caunette rendez-vous à **Aigne**. et sa rue principale qui s'enroule jusqu'au cœur du village. De nombreux artistes et artisans d'art ont installé leur atelier et vous accueilleront volontiers. La cloche de l'église St Martin du 11 et 12^e siècle est classée aux monuments historiques.

Azillanet ses ruelles étroites, son ancien lavoir et ses fontaines vaut que vous vous y arrêtiez. Dans ce village un parcours vous permet de comprendre l'impact de la géologie sur le vin.

À 500 m avant d'entrer dans Cesseroas le site de Saint-Salvy avec ses ruines romantiques en pleine garrigue est d'un charme fou.

Cesseroas possède un patrimoine exceptionnel de la préhistoire à nos jours et plusieurs monuments classés Monuments Historiques. C'est le cas de la **chapelle Saint-Germain-de-la-Serre** nichée au milieu des pins à la sortie du village. Elle est un bel exemple du premier art roman languedocien.

1,5 kilomètres avant d'entrer dans Siran sur un tumulus couvert de pins a été érigé l'un des plus grands dolmens du sud de la France : Mourel des Fades ou **Dolmen des fées**.

La Curiosité de Lauriole !!!

À environ 5 kilomètres de Siran, la route présente un phénomène assez curieux qui a d'ailleurs donné son nom à la «Curiosité de Lauriole». Les journalistes sont venus faire des reportages sur cette route qui semble monter et qui descend... ou le contraire. Il faut aller sur place et à la sortie de l'épingle mettre sa voiture au point mort et là surprise... Mais c'est à vous de décider.

